

## NICASIO OROÑO 480

### PLANTA BAJA

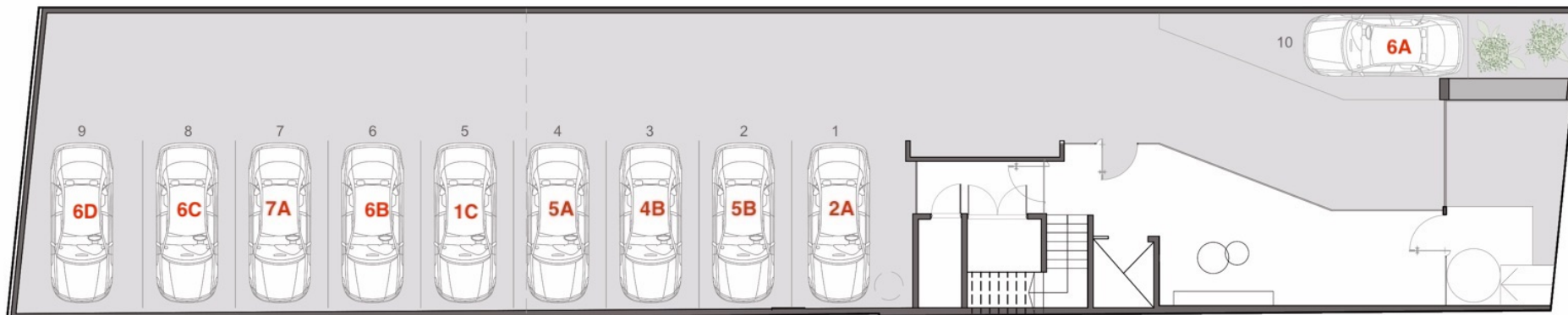
#### EL EDIFICIO:

HALL DE ENTRADA DE CATEGORÍA.  
FRENTE DE VIDRIO TEMPLADO CON TERMINACIONES EN ACERO INOXIDABLE.  
PORTÓN AUTOMÁTICO LEVADIZO.  
ASCENSORES ÚLTIMA GENERACIÓN, REVESTIDOS CON ESPEJO Y ACERO.  
COCHERAS INDIVIDUALES EN PLANTA BAJA.

#### LAS UNIDADES:

DEPARTAMENTOS DE 1 AMBIENTE.  
ABERTURAS DE ALUMINIO.  
PISOS EN PORCELANATO.  
PISOS Y REVESTIMIENTOS CERÁMICOS EN BAÑOS.  
MUEBLES DE COCINA EN MELAMINA CON TIRADORES DE ALUMINIO

INTERIORES DE PLACARD COMPLETOS EN MELAMINA Y EXTERIORES ESPEJADOS.  
AIRE ACONDICIONADO SPLIT FRIO/CALOR.  
GRIFERIA Y SANITARIOS FV / ROCA.



**Nota:** todas las cantidades, cotas y medidas representadas en los planos son indicativas.