

NICASIO OROÑO 480

1° AL 6° PISO: CONTRAFRENTE "C"

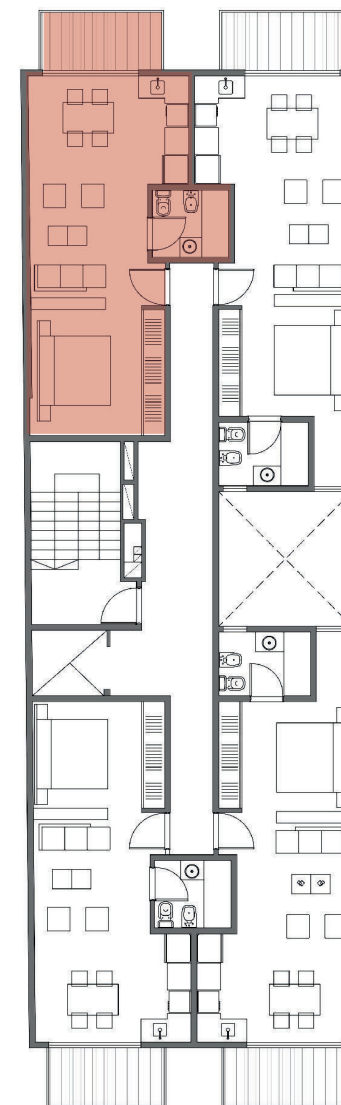
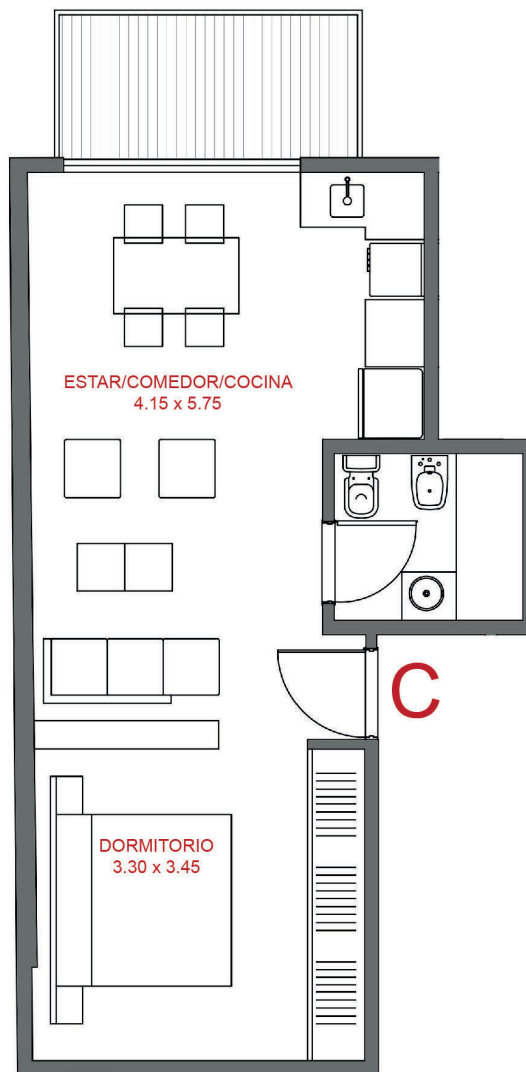
EL EDIFICIO:

HALL DE ENTRADA DE CATEGORÍA.
FRENTE DE VIDRIO TEMPLADO CON TERMINACIONES EN ACERO INOXIDABLE.
PORTÓN AUTOMÁTICO LEVADIZO.
ASCENSORES ÚLTIMA GENERACIÓN, REVESTIDOS CON ESPEJO Y ACERO.
COCHERAS INDIVIDUALES EN PLANTA BAJA.

LAS UNIDADES:

DEPARTAMENTOS DE 1 AMBIENTE.
ABERTURAS DE ALUMINIO.
PISOS EN PORCELANATO.
PISOS Y REVESTIMIENTO CERÁMICOS EN BAÑOS.
MUEBLES DE COCINA EN MELAMINA CON TIRADORES DE ALUMINIO.
INTERIORES DE PLACARD COMPLETOS EN MELAMINA COLOR MADERA, EXTERIORES ESPEJADOS.
AIRE ACONDICIONADO SPLIT FRIO / CALOR.
GRIFERIA Y SANITARIOS FV / ROCA.

SUPERFICIE CUBIERTA: 40 m²
BALCON: 5 m²



La presente representación es solo a efectos orientativos, pudiendo tener modificaciones. El presente plano no tiene carácter contractual. El mobiliario no está incluido.

Nota: todas las cantidades, cotas y medidas representadas en los planos son indicativas.