

# CALA

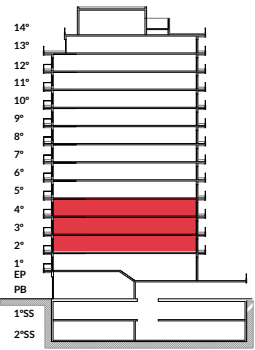
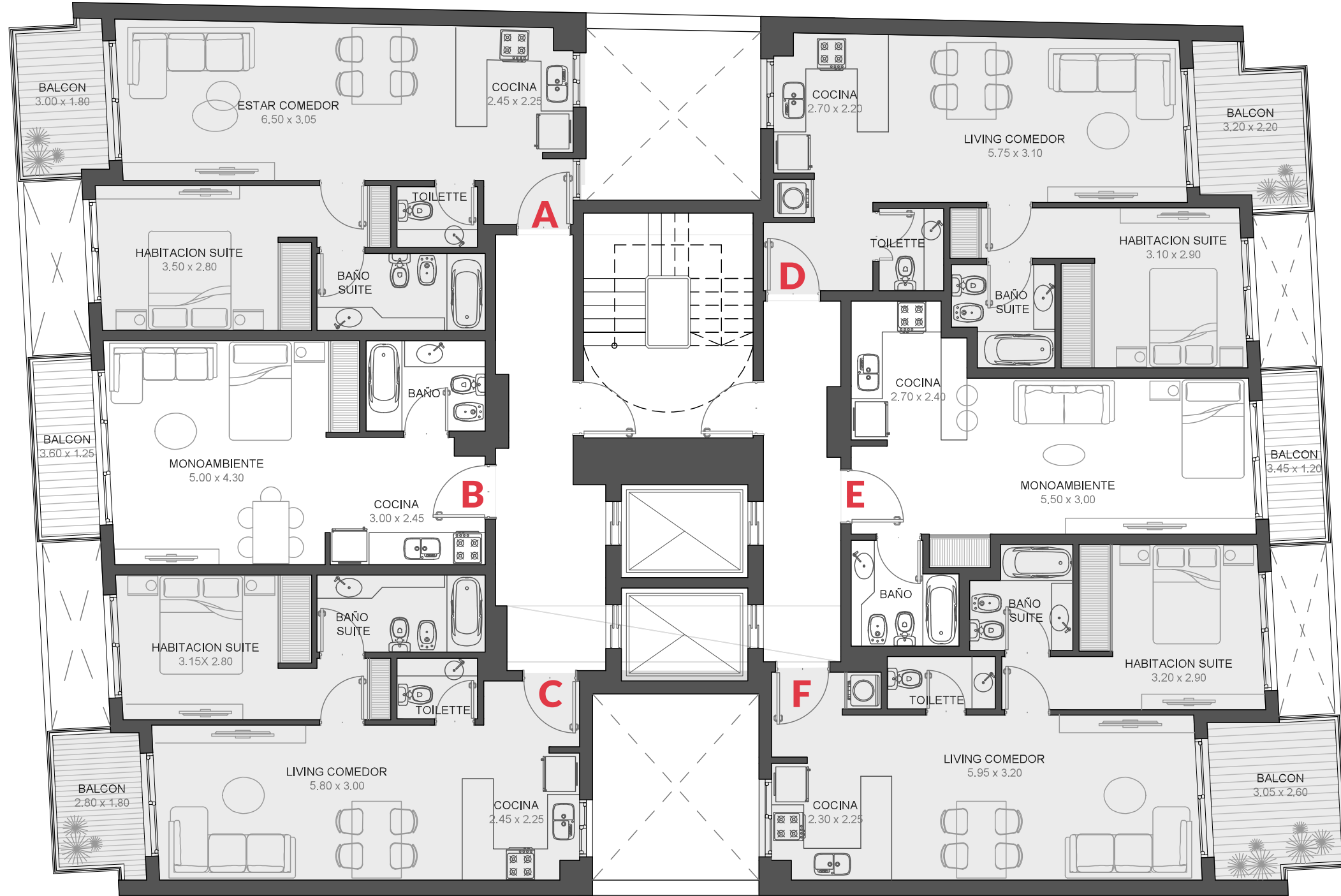
CABALLITO

## SUPERFICIE TOTAL

Unidad A: 60,20 m<sup>2</sup>    Unidad B: 39,10 m<sup>2</sup>    Unidad C: 56,70 m<sup>2</sup>    Unidad D: 60,70 m<sup>2</sup>    Unidad E: 38,85 m<sup>2</sup>    Unidad F: 61,65 m<sup>2</sup>

Frente- Av. La Plata

Contrafrente



## PLANTA 2 a 4

CALA CABALLITO - AV. LA PLATA 350 | CABALLITO

TODAS LAS MEDIDAS Y DISTRIBUCIONES PODRÁN VARIAR Y QUEDARÁN SUJETAS A LA APROBACIÓN MUNICIPAL Y A PLANOS DEFINITIVOS DE OBRA.

CUCICBA 130    Alejandra Gonzalez    Gustavo Giannuzio

**JUSTEVILA**

NUEVOS EMPRENDIMIENTOS

**RISE**

DESARROLLOS INMOBILIARIOS

**BASS**

BARSKY · SEGAL SAIGG  
ARQUITECTOS